

INDAGINE SULLA SODDISFAZIONE DEGLI OSPITI 2021

VIESTE, LA CITTÀ GIUSTA? EDIZIONE 2021



COSA PENSANO GLI OSPITI DI VIESTE?

LO ABBIAMO CHIESTO A LORO

Come già fatto nel 2020, in collaborazione con il Villaggio Camping Oasi e il Vilaggio Baia della Tufara, è stato omministrato un questionario di gradimento online a 1000 PERSONE CHE HANNO TRASCORSO LE PROPRIE VACANZE A VIESTE NEL 2021, individuate grazie ai canali i canali di Turismovieste.it e agli strumenti di *targeting* offerti da FACEBOOK.inc.

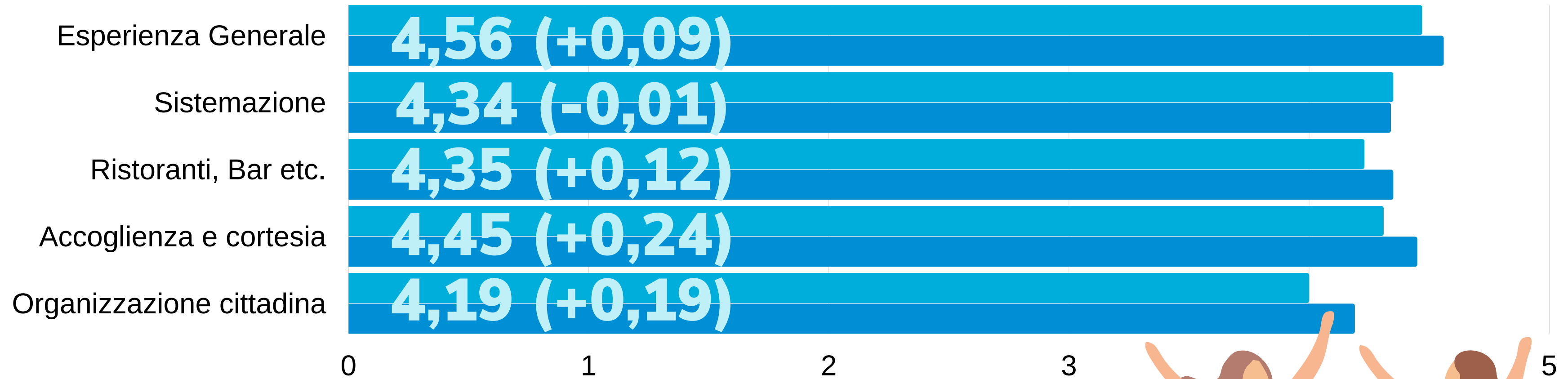
Le risposte sono state analizzate e correlate con i dati sociodemografici dei partecipanti.



GRADIMENTO (MEDIA GIUDIZI, DA 1 A 5) CON DIFFERENZA RISPETTO AL 2020

2020

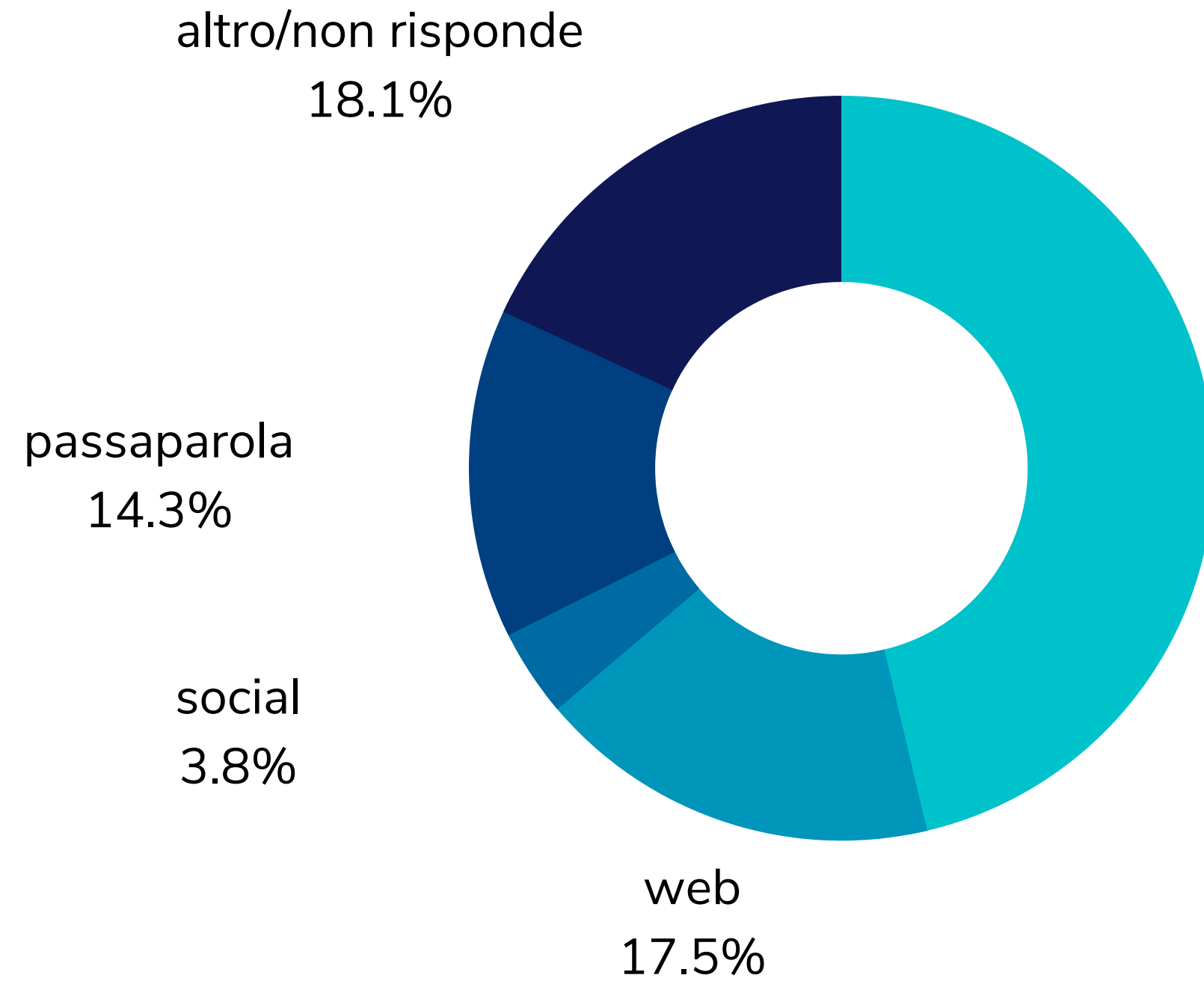
2021



Tornerebbe?



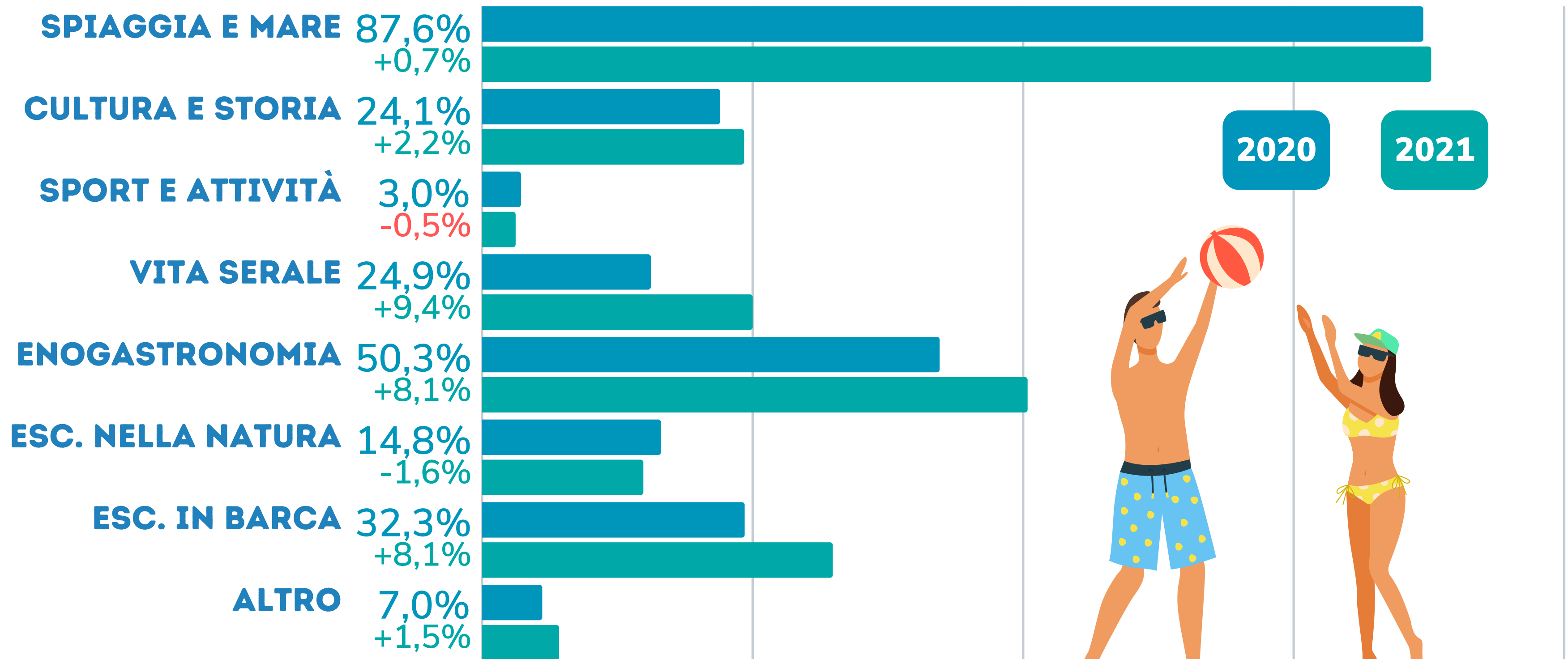
CANALE INFORMATIVO PER LA SCELTA DELLA DESTINAZIONE



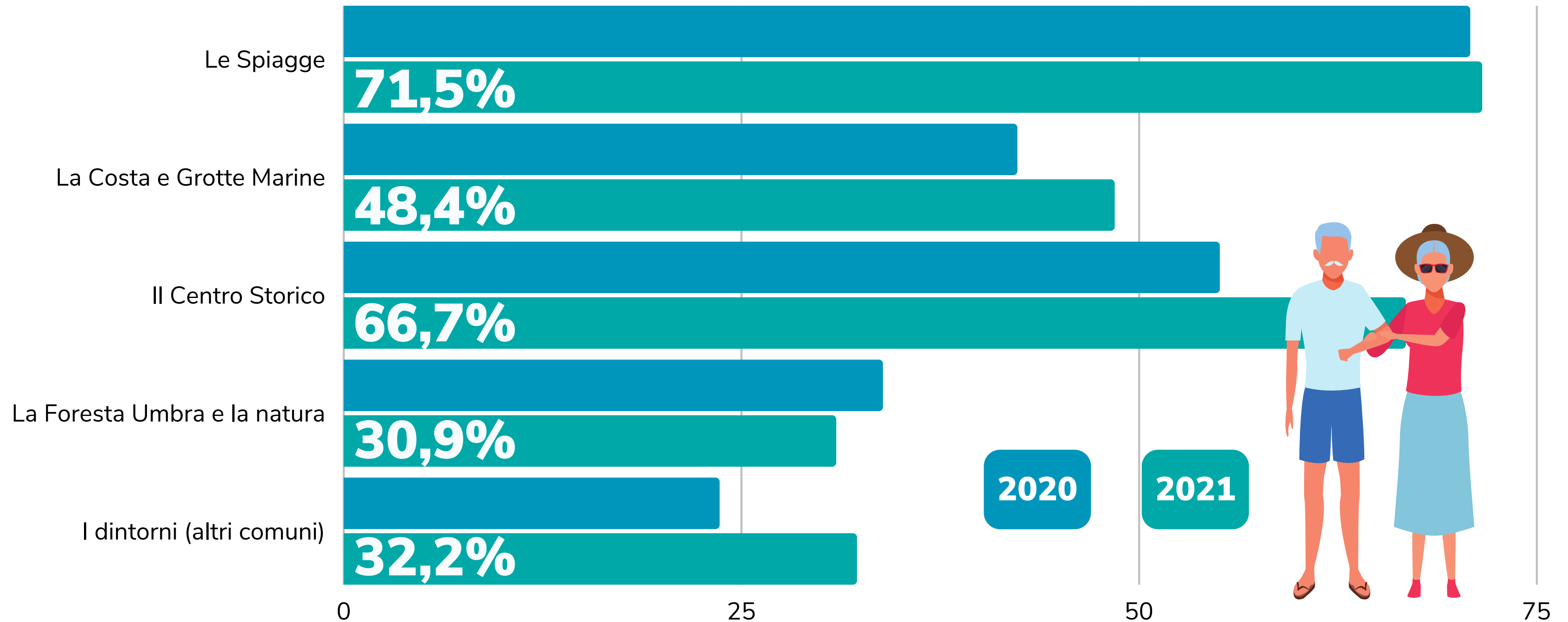
ci era stato
46.3%



LATO DELLA VACANZA PIÙ APPREZZATO (PERCENTUALE DI OCCORRENZE SUL TOTALE) E DIFFERENZA CON ANNO PRECEDENTE



LUOGHI DI INTERESSE PIÙ APPREZZATI (PERCENTUALE DI OCCORRENZE SUL TOTALE)



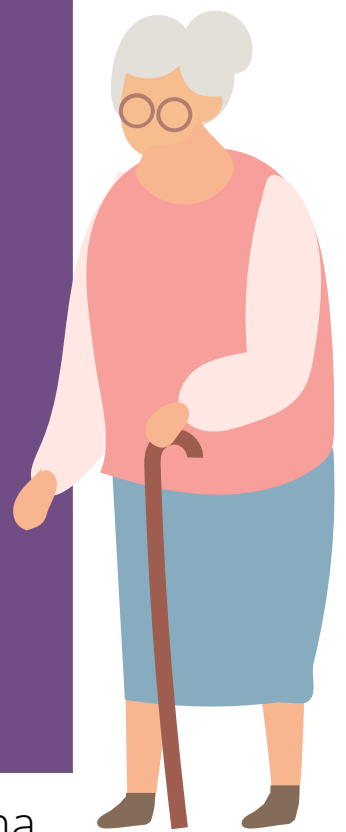
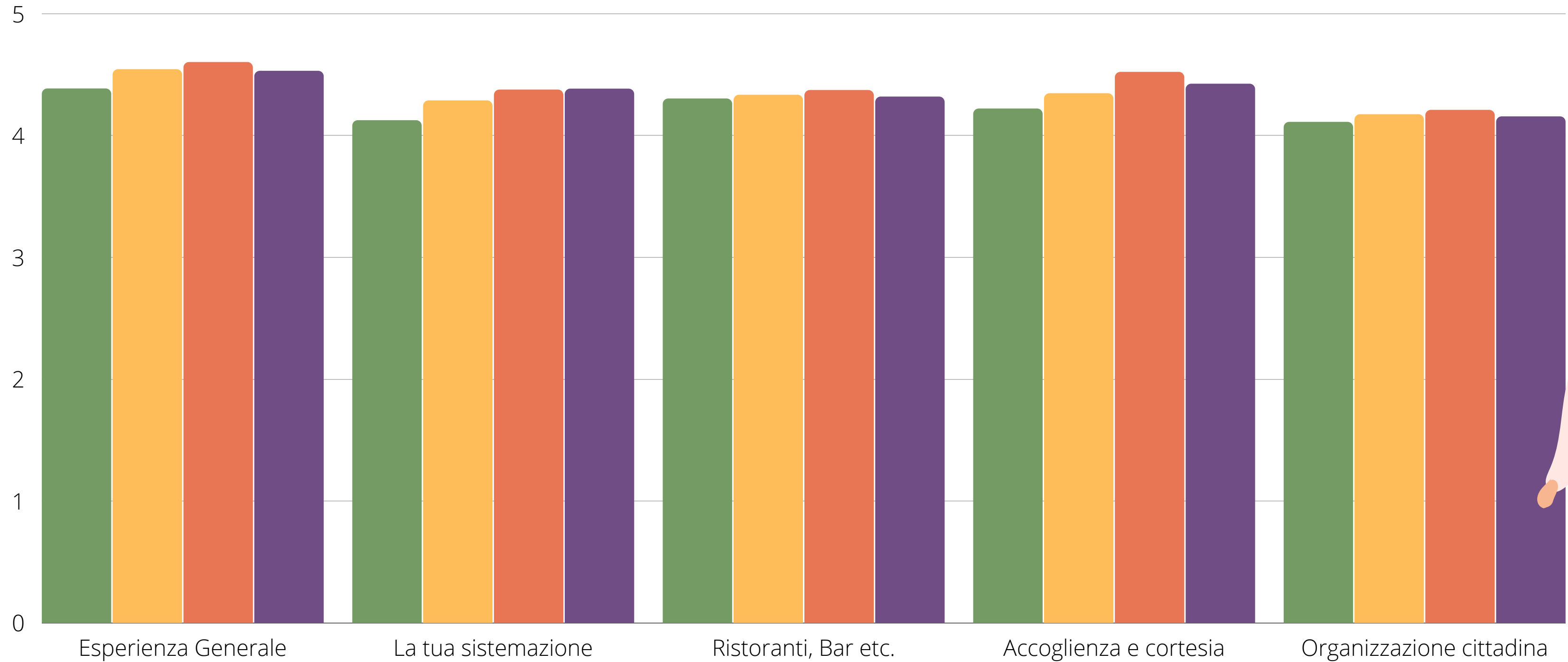
SEGMENTI: DIFFERENZE PER ETÀ GRADIMENTO (MEDIA VALORI DA 1 A 5)

18-30

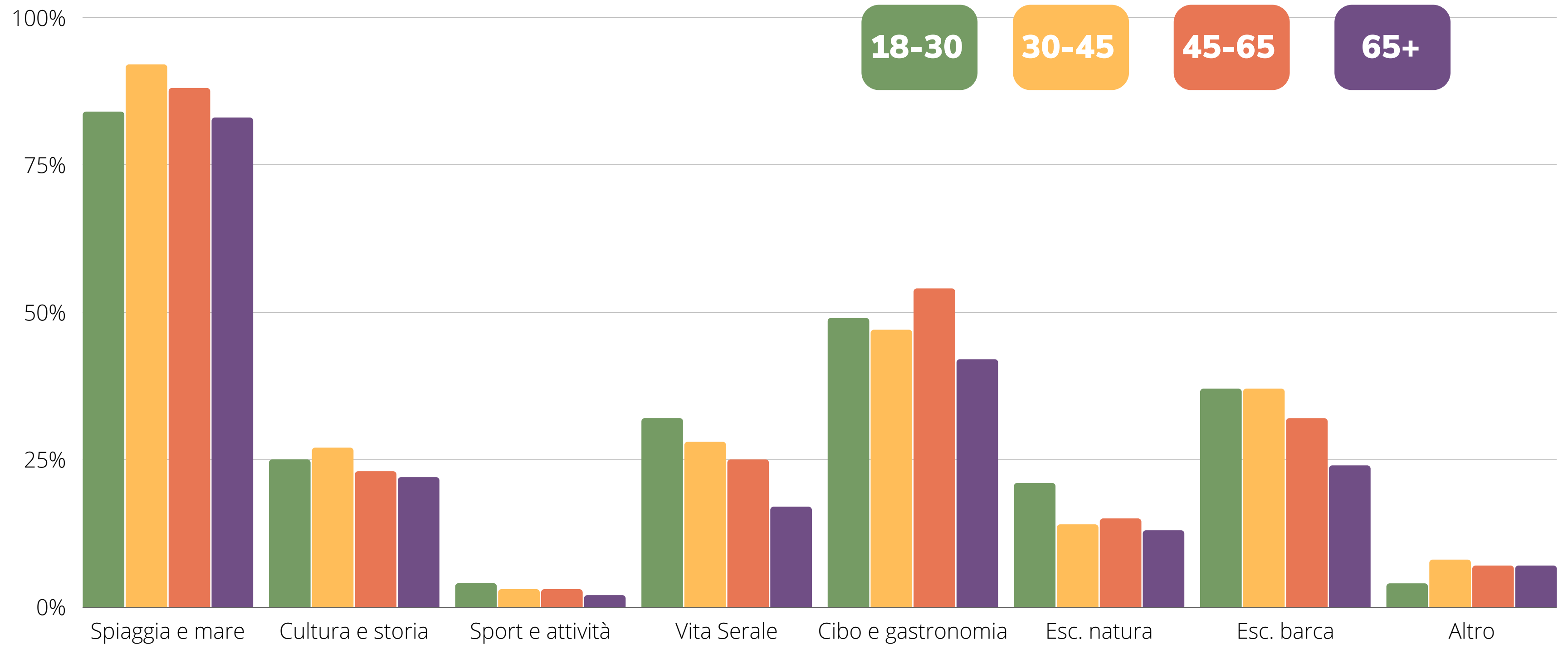
30-45

45-65

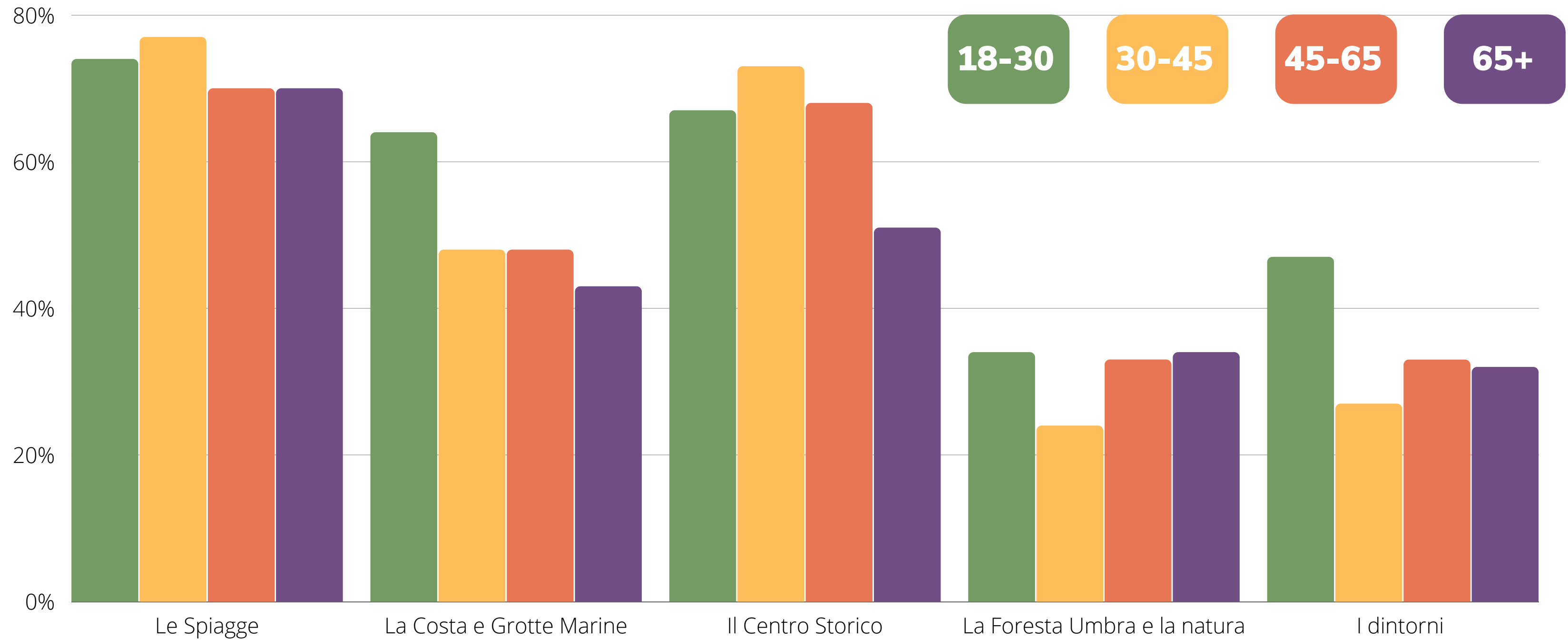
65+



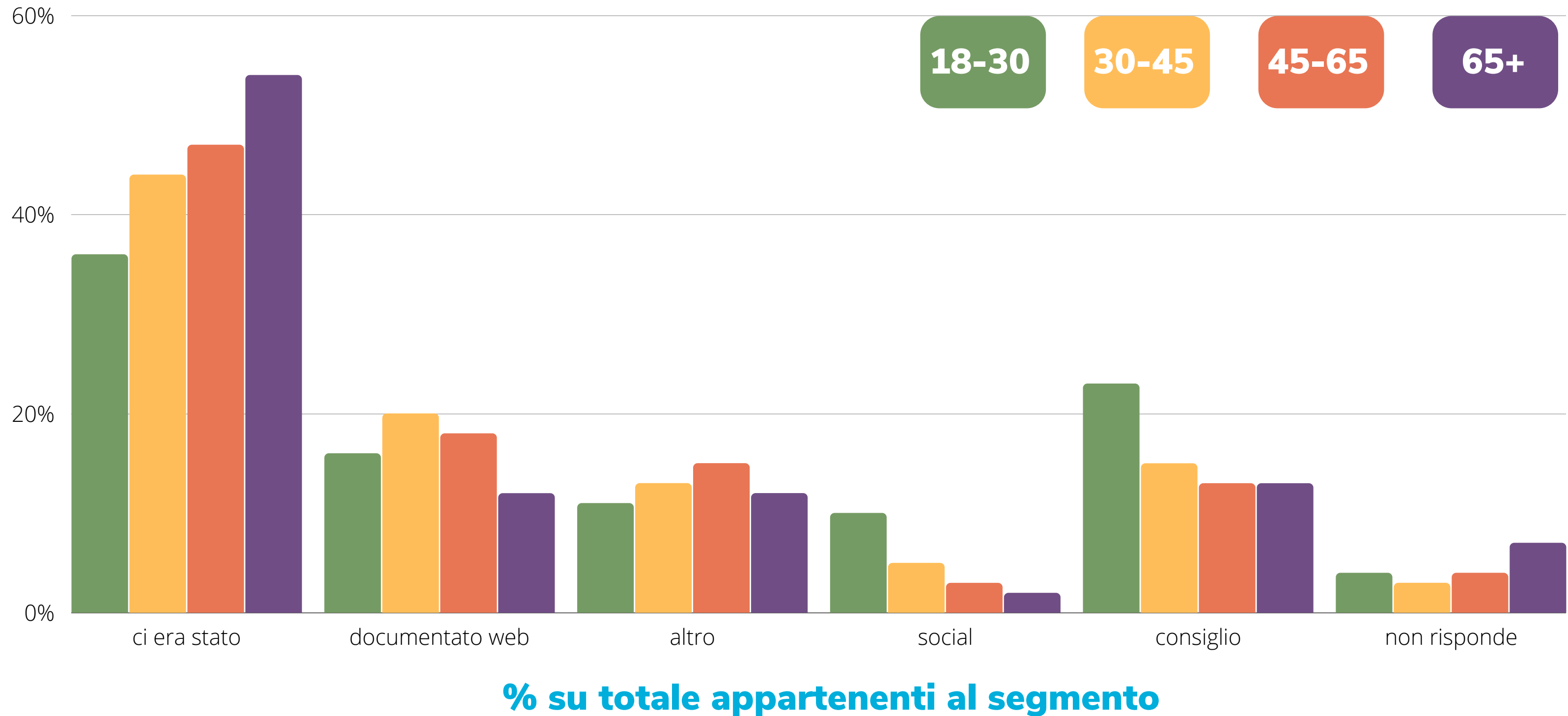
SEGMENTI: DIFFERENZE PER ETÀ LATO DELLA VACANZA PIÙ APPREZZATO (PERCENTUALE DI OCCORRENZE SUL TOTALE)



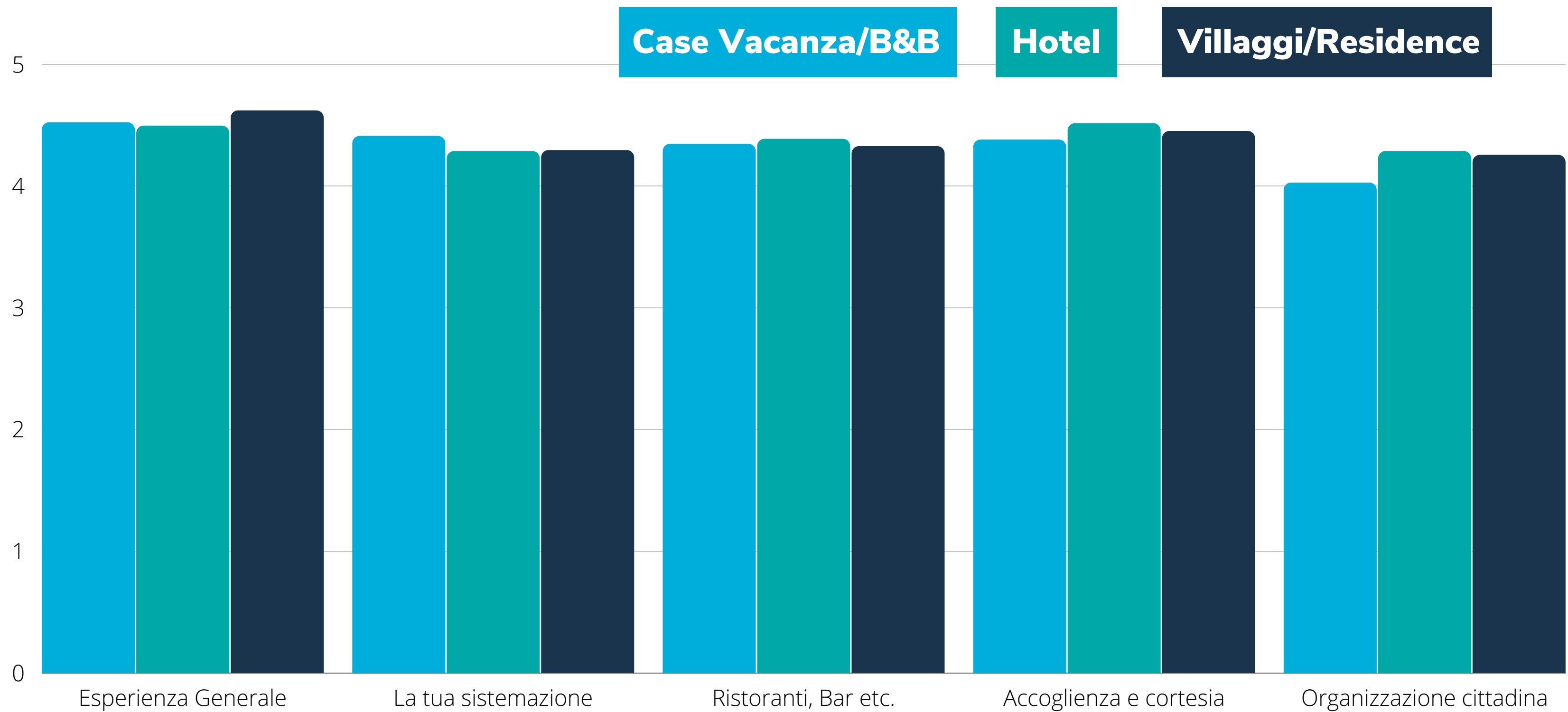
SEGMENTI: DIFFERENZE PER ETÀ LUOGHI PIÙ APPREZZATI (PERCENTUALE DI OCCORRENZE SUL TOTALE)



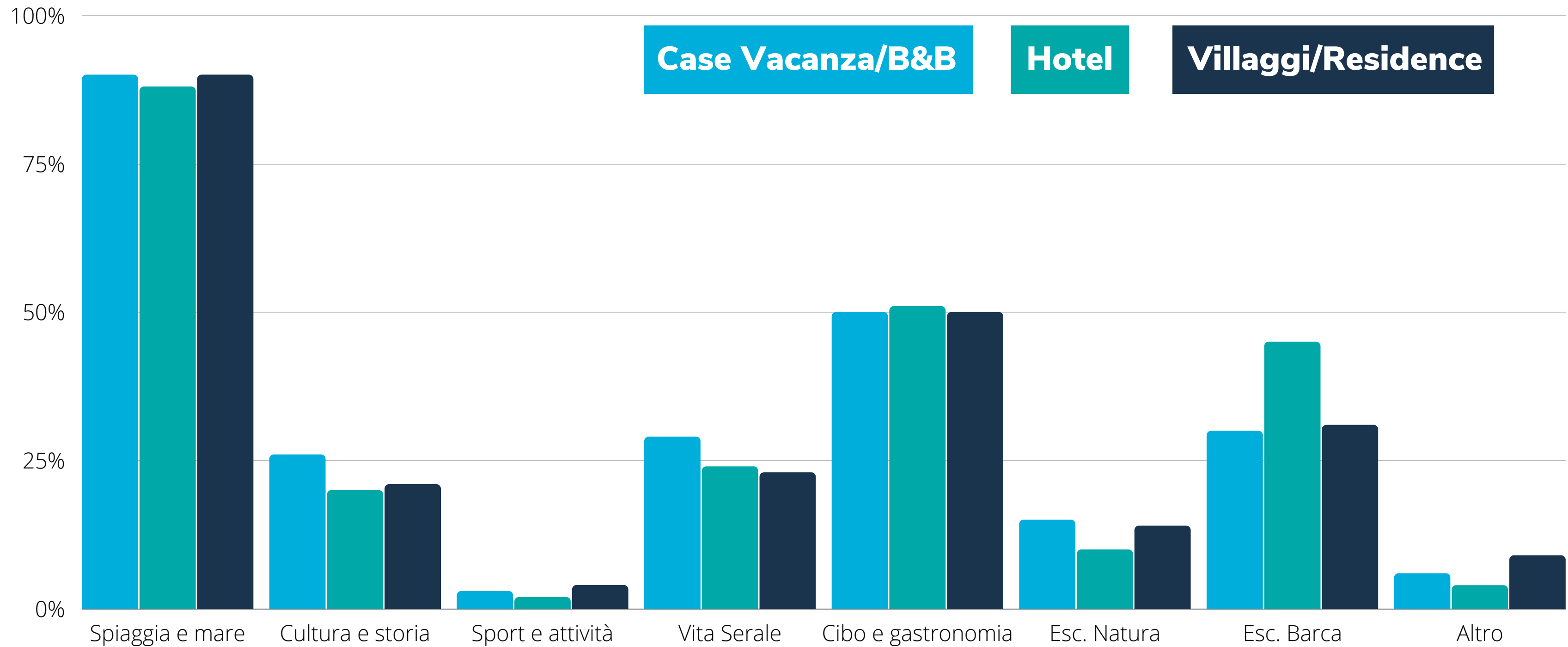
SEGMENTI: DIFFERENZE PER ETÀ CANALE INFORMATIVO PER LA SCELTA DELLA DESTINAZIONE



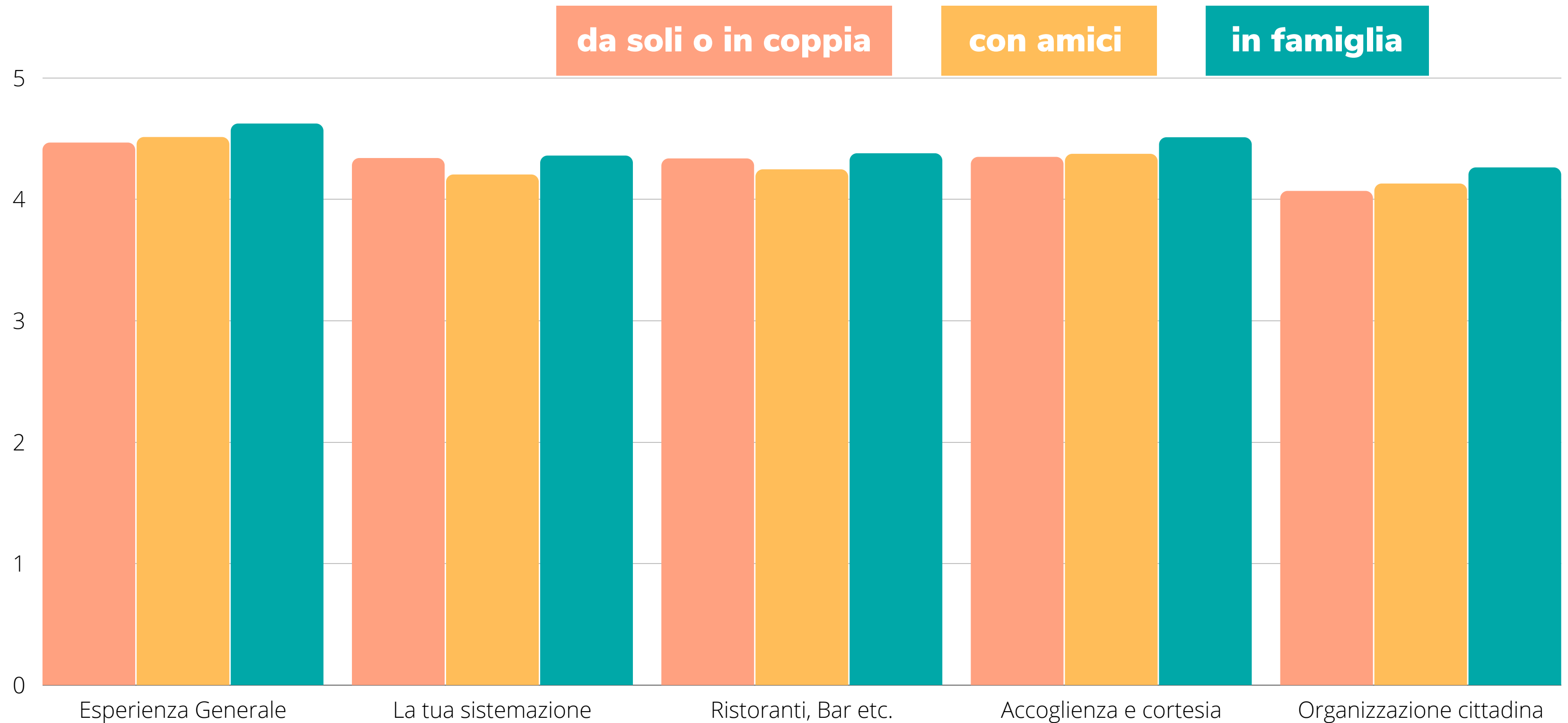
SEGMENTI: DIFFERENZE PER TIPOLOGIA DI STRUTTURA OSPITANTE GRADIMENTO (MEDIA GIUDIZI DA 1 A 5)



SEGMENTI: DIFFERENZE PER TIPOLOGIA DI STRUTTURA OSPITANTE LATO DELLA VACANZA PIÙ APPREZZATO (PERCENTUALE DI OCCORRENZE SUL TOTALE)

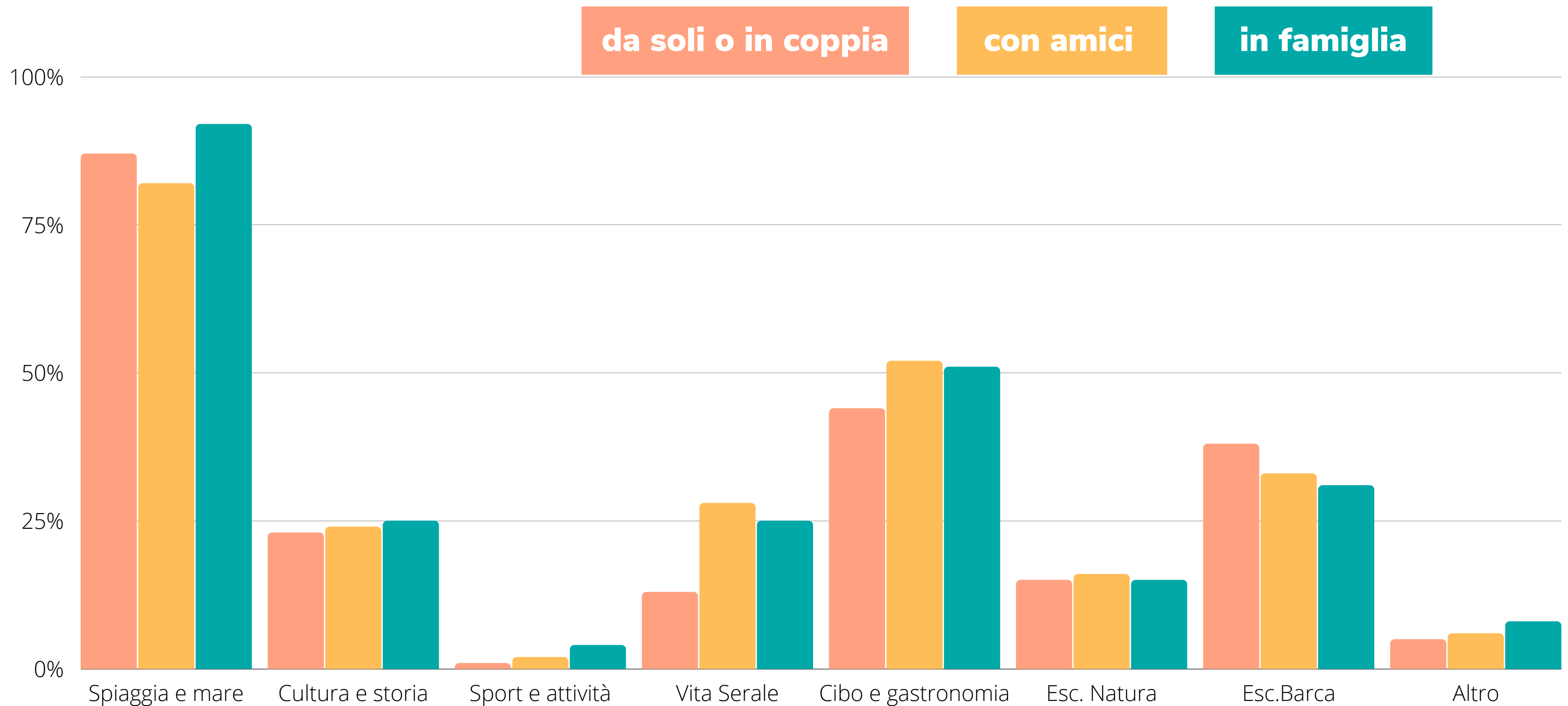


SEGMENTI: DIFFERENZE PER COMPAGNIA DI VIAGGIO GRADIMENTO (MEDIA VALORI DA 1 A 5)

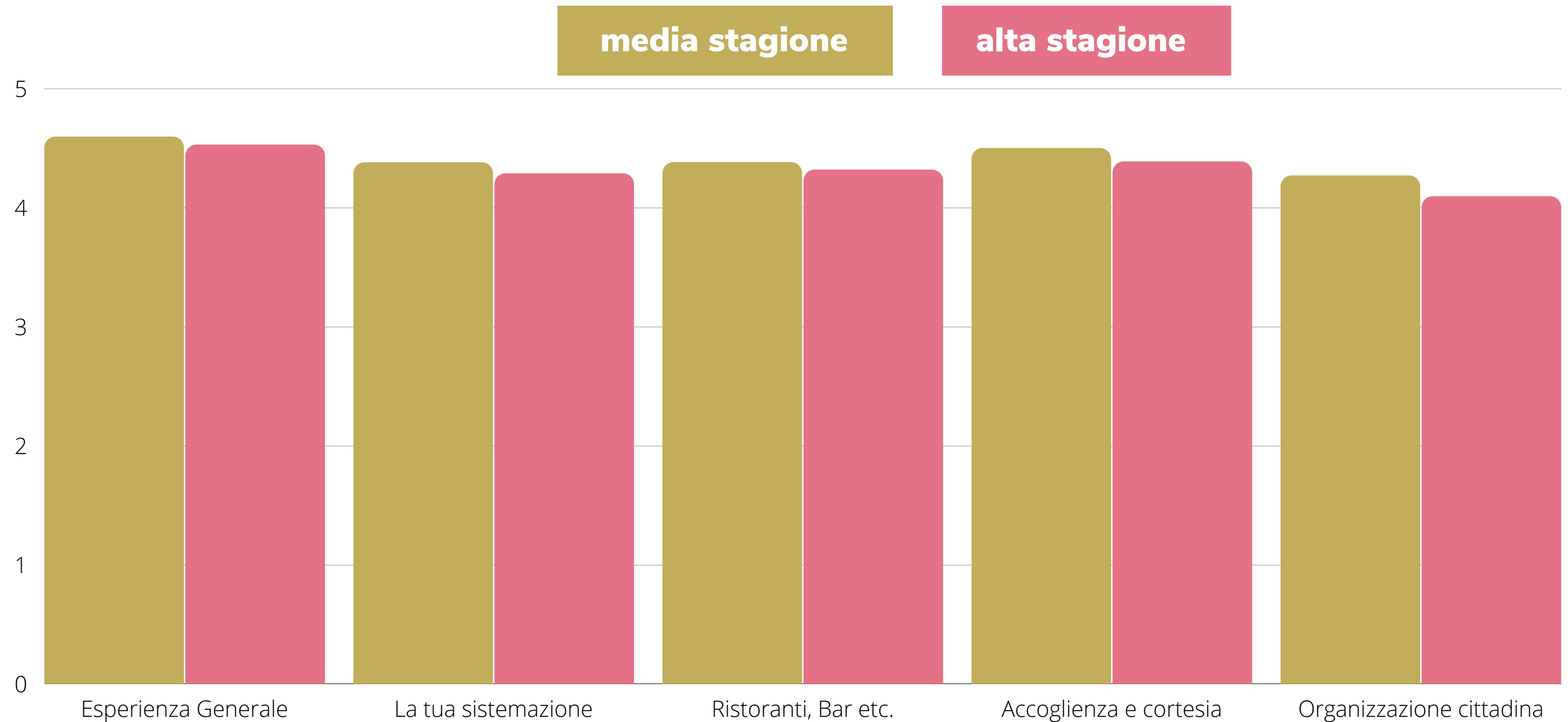


Segmenti: Differenze per compagnia

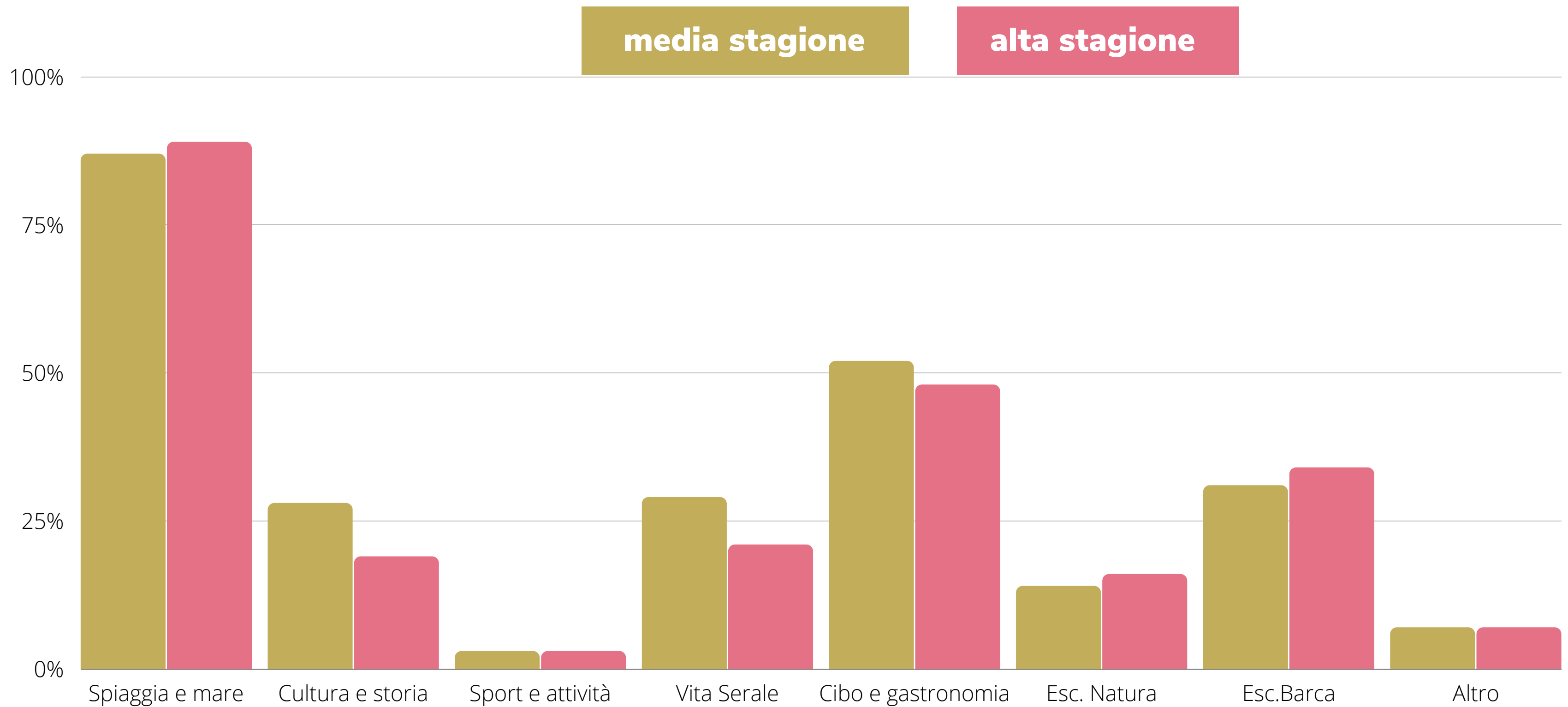
Lato della vacanza più apprezzato (percentuale di occorrenze sul totale)



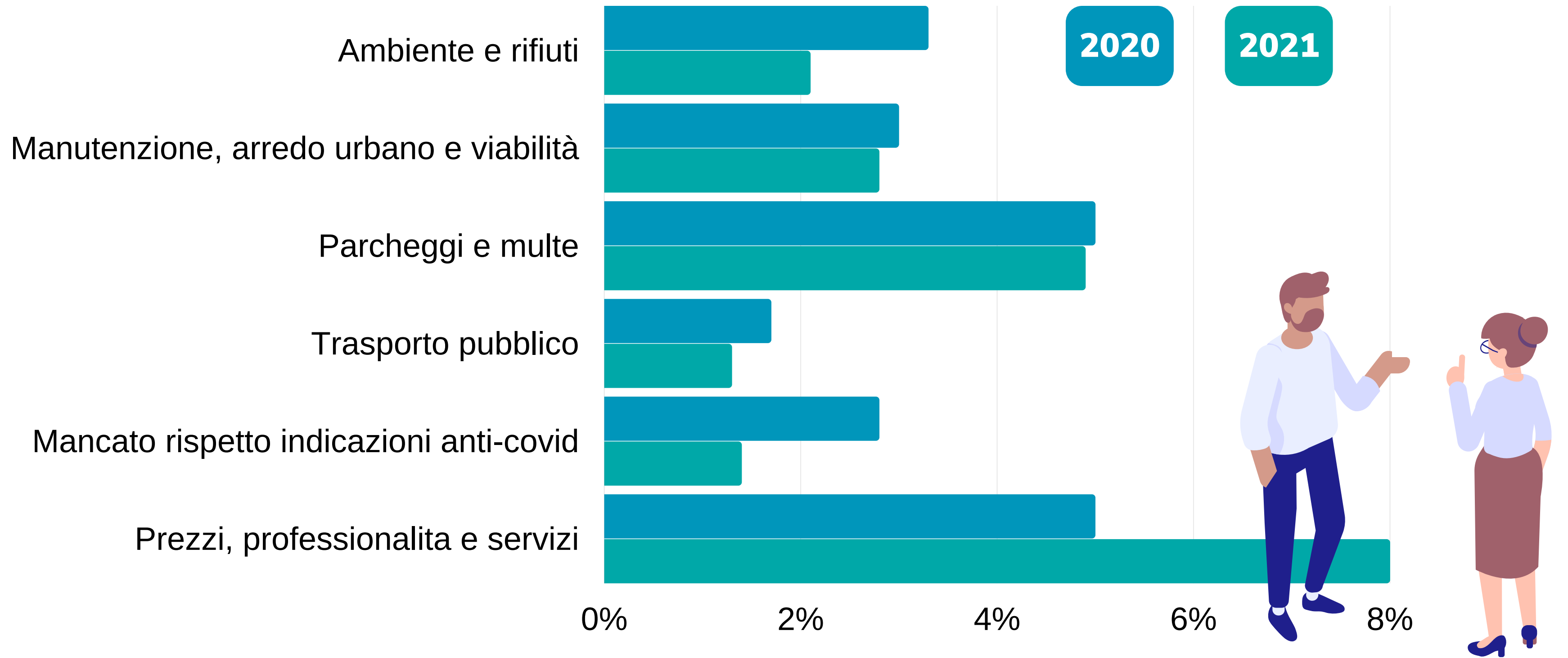
SEGMENTI: DIFFERENZE PER PERIODO DIFFERENZE PER PERIODO (1-22 AGOSTO O ALTRO PERIODO)



SEGMENTI: DIFFERENZE PER PERIODO DIFFERENZE PER PERIODO (1-22 AGOSTO O ALTRO PERIODO)



CRITICITÀ: OCCORRENZE SEGNALAZIONI PROBLEMATICHE SUL TOTALE DELLE RISPOSTE NEI "COMMENTI APERTI" E DIFFERENZA CON ANNO PRECEDENTE



CRITICITÀ

AMBIENTE: ALCUNI ESEMPI

Troppa sporcizia in giro e vigili pronti a multare per qualsiasi minimissima stupidata

Basterebbe solo un poco più di cura nei paesi, nelle spiagge e ai monumenti (anche da parte dei visitatori che abbandonano rifiuti) e sarebbe davvero il paradiso terrestre!

CRITICITÀ

MANUTENZIONE E VIABILITÀ: ALCUNI ESEMPI

Il lungomare avrebbe bisogno di una pista ciclabile, dato che ha un grande marciapiede si potrebbe realizzare .visto la pericolosità della sera con il buio.....

Le strade sono pessime. Buche dappertutto. Si dovrebbe organizzare meglio il traffico in paese. Dare piu spazio alla bici.

CRITICITÀ

PARCHEGGI E MULTE: ALCUNI ESEMPI

Noi siamo stati costretti ad utilizzare sempre la macchina in quanto il nostro alloggio era distante dal centro e dalle spiagge, quindi abbiamo pagato una media di 20€ al giorno di parcheggio (nei giorni fortunati) , altrimenti i parcheggi privati una rapina

Cartelli più precisi per parcheggi a pagamento al porto (nel piazzale zero cartelli o macchinette x pagare). entrata rist. skipper cartelli nn visibili (multa pagata in quanto era inutile contestarla). nn vedo ora arrivi luglio 2022

CRITICITÀ

TRASPORTO PUBBLICO: ALCUNI ESEMPI

Ma è possibile che non esiste un servizio navetta che colleghi il centro con le spiagge? Mi sembra preistoria o a piedi o in macchina, che è tanto odiata qui!!!!!!

credo ci sia un po' troppo kaos, forse organizzare un sistema di trasporti potrebbe risolvere il problema dei parcheggi e dell'affollamento

CRITICITÀ

MANCATO RISPETTO NORMATIVE ANTICOVID19: ALCUNI ESEMPI

Nessun uso della mascherina nonostante la massa di persone alla sera

Si ok tutto stupendo...ma oltre la metà non aveva la mascherina!!!

CRITICITÀ

MANCANZA DI PROFESSIONALITÀ: ALCUNI ESEMPI

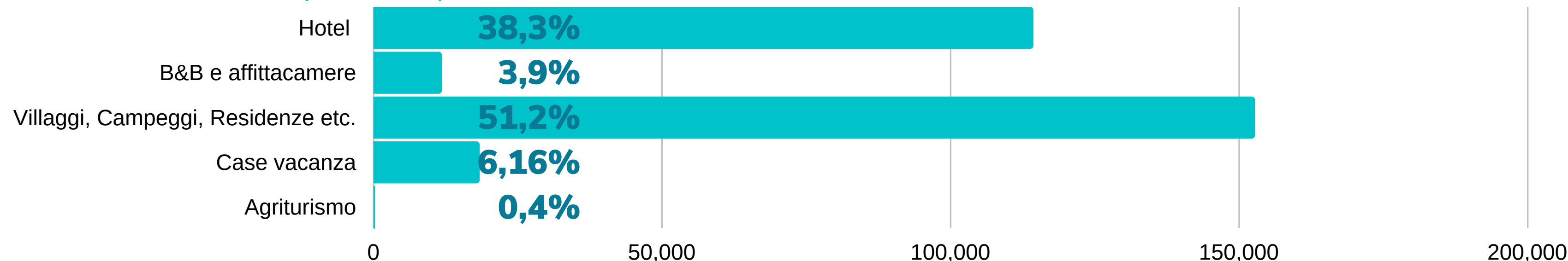
In generale l'accoglienza del turista è di livello medio basso. I ristoranti offrono quasi tutti gli stessi piatti.

Camera deluxe senza finestra, armadio piccolissimo, bagno con doccia rotta, allagamento.. no prima colazione fornello elettrico.

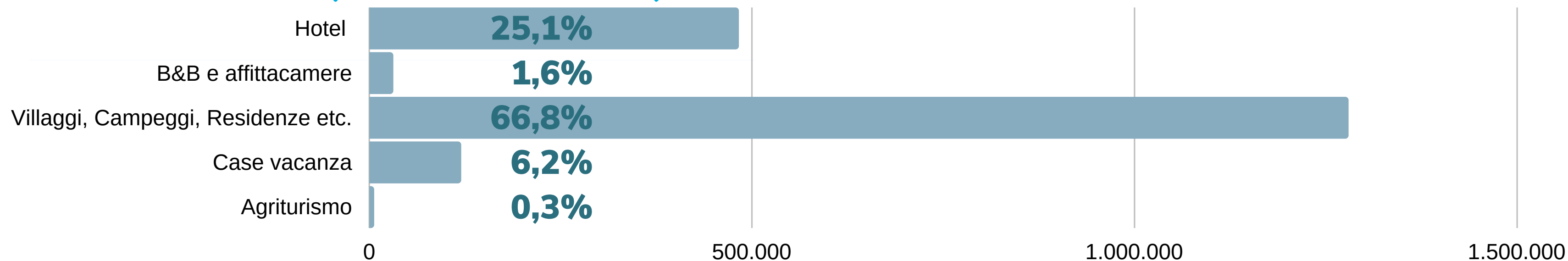
IL CONTESTO: DATI UFFICIALI ARRIVI E PRESENZE A VIESTE NEL 2019 (FONTE: OSSERVATORIO REGIONALE) .

*Si sono scelti i dati del 2019 perchè quelli relativi al 2020 sono fuori media degli ultimi 10 anni a causa dalla pandemia

298.000 PERSONE (ARRIVI) IN STRUTTURE RICETTIVE NEL 2019



1.915.000 PRESENZE (NUMERO DI NOTTI) IN STRUTTURE RICETTIVE NEL 2019



MEDIA DURATA SOGGIORNO: 6,6 GIORNI

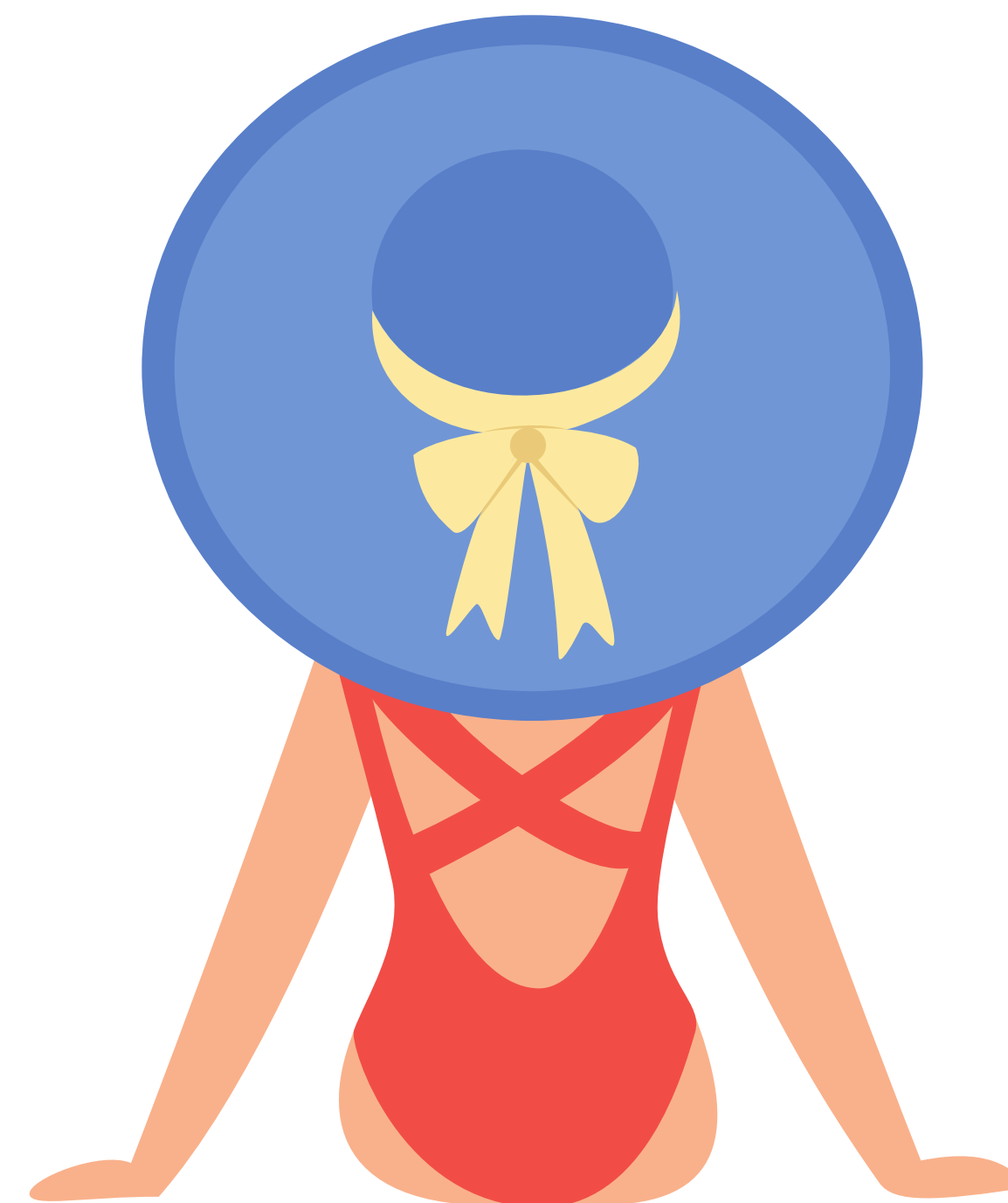
CONCLUSIONI

VIESTE, GIUDIZI POSITIVI

Con oltre l'80% di giudizi fortemente positivi, in crescita rispetto al 2021, Vieste si conferma come una destinazione adatta a varie fasce di popolazione.

I punti di forza sono le spiagge e l'enogastronomia.

Le differenze nelle risposte al questionario da parte dei diversi segmenti di utenza ci possono offrire spunti di riflessione per rinnovare, migliorare e diversificare l'offerta turistica, rivolta principalmente a famiglie.



Grazie per l'attenzione

diego romano
CONSULENTE WEB & MARKETING

*Dottore in Psicologia, esperto in turismo esperienziale,
founder di TurismoVieste.it*